



# راهنمای جامع پروتکل های مراقبتی پوست و مو



### پروتکل‌های مراقبت ابرو و مژه:

◀ حفظ سلامت، تقویت و افزایش رشد مژه و ابرو

### پروتکل‌های تخصصی و عمومی سلامت بدن:

◀ سلامت و تقویت مفاصل و عضلات

◀ پیشگیری و کمک به رفع عفونت‌های ناحیه تناسلی بانوان

◀ تهیه و تنظیم: واحد تحقیق، توسعه و آموزش

◀ با همکاری: واحد بازاریابی و توسعه بازار

◀ طراحی: واحد طراحی و تبلیغات

◀ تاریخ انتشار: اردیبهشت ماه ۱۴۰۵

Catalog Code: NEOX-Protocols-001

### پروتکل‌های مراقبت پوست:

◀ روشن‌سازی و رفع تیرگی و لک‌های پوستی

◀ جوانسازی، افزایش شادابی و کاهش چین و چروک

◀ پوست خشک و مستعد آگزما در فصول سرد

◀ کنترل و کاهش آکنه

◀ کنترل و رفع دمودکس، شپش و گال

### پروتکل‌های مراقبت مو:

◀ ترمیم، آبرسانی و کنترل موهای خشک و شکننده

◀ رفع ریزش موی هورمونی

◀ رفع شوره‌های شدید و مقاوم



NELA  
لابراتوار نلا

OXI  
DERM

## پروتکل مراقبتی نلا برای روشن سازی و رفع تیرگی و لک های پوستی

اگر دچار تیرگی پوست، لک های تیره غیرمادرزادی یا ناهماهنگی رنگ پوست در نواحی مختلف صورت یا بدن هستید (مانند آرنج، زانو، زیر بغل، کشاله ران، قوزک پا، گردن، صورت یا سایر نواحی مستعد تیرگی)، پیشنهاد می شود از ترکیب محصولات زیر به صورت منظم و اصولی استفاده کنید:

این پن به عنوان شوینده اصلی برای نواحی دچار تیرگی یا لک استفاده می شود.  
روزانه ۱ تا ۲ مرتبه (بسته به نوع و حساسیت پوست)، ناحیهی موردنظر را با پن زردچوبه شست و شو دهید.

این سرم را روزی دو مرتبه (صبح و شب) روی پوست تمیز و خشک ناحیهی تیره یا لک دار (صورت یا بدن) استفاده کرده و به آرامی ماساژ دهید تا جذب شود.  
این محصول برای تیرگی های ناشی از اصطکاک، اصلاح، خشکی پوست، تغییرات هورمونی یا عوامل محیطی مناسب است.

در برخی نواحی مانند آرنج، زانو، قوزک پا یا زیر بغل، تیرگی پوست ممکن است همراه با خشکی، زبری و اختلال در سد دفاعی پوست باشد.  
در این شرایط، استفاده از کرم اوسرین توصیه می شود.  
این کرم را روزی ۱ تا ۲ مرتبه (ترجیحاً بعد از سرم اکسی لایت یا در زمانی جداگانه) روی ناحیهی خشک و تیره استفاده کنید تا رطوبت پوست حفظ شده و اثربخشی محصولات روشن کننده افزایش یابد.

پن مایع

زردچوبه نلا

شویندهی تخصصی روشن کننده و کاهندهی تیرگی



Nela Turmeric Liquid Pan

سرم روشن کننده

اکسی لایت

محصول اصلی رفع تیرگی و لک پوست



Oxi Light Serum

کرم

اوسرین نلا (اوره ۱۰٪)

در صورت وجود خشکی، زبری یا ضخیم شدن پوست



Nela Eucerin Cream

**نکات مهم:** این پروتکل برای لک ها و تیرگی های اکتسابی و غیرمادرزادی طراحی شده است. در طول دورهی مراقبتی، از خراشیدن پوست، اصلاح نادرست و استفاده از شوینده های قوی خودداری کنید. استمرار در مصرف محصولات، کلید اصلی کاهش تیرگی و حفظ نتایج روشن سازی پوست است.

**NELA**  
لابراتوار نلا

**OXI  
DERM**

## پروتکل مراقبتی نلا برای جوانسازی، افزایش شادابی و کاهش چین و چروک پوست

اگر دچار علائمی مانند کاهش شادابی پوست، خطوط ریز، چین و چروک (به ویژه خط لبخند)، افت قوام، خشکی یا کم‌آبی پوست هستید، پیشنهاد می‌شود از ترکیب محصولات زیر به صورت منظم و اصولی استفاده کنید:

- این سرم به‌عنوان اولین مرحله‌ی مراقبتی، نقش کلیدی در تأمین رطوبت عمیق پوست دارد.
- روزانه ۲ مرتبه (صبح و شب) روی پوست تمیز صورت و گردن استفاده شود.
- چند قطره از سرم را به آرامی ماساژ دهید تا کاملاً جذب شود.
- این محصول با افزایش رطوبت پوست، به کاهش خطوط ریز، افزایش لطافت و آماده‌سازی پوست برای جذب بهتر محصولات بعدی کمک می‌کند.

### سرم هیالورونیک اسید (هیانل)

پایه‌ی آبرسانی و شادابی پوست



Hyaluronic Acid  
Serum  
(HYANEL)

- این سرم با تحریک کلاژن‌سازی، به بهبود خاصیت ارتجاعی پوست کمک می‌کند.
- روزی ۱ تا ۲ مرتبه (ترجیحاً بعد از سرم هیالورونیک اسید) استفاده شود.
- مناسب برای پوست‌هایی که دچار افتادگی، شل‌شدگی یا کاهش قوام هستند.
- مصرف منظم باعث سفت‌تر شدن پوست و کاهش تدریجی علائم پیری می‌شود.

### سرم کلاژن نلا

افزایش استحکام و جوانی پوست



Nela Collagen  
Serum

- این محصول به‌طور تخصصی برای ناحیه‌ی خط لبخند طراحی شده است.
- روزی ۲ مرتبه مقدار کمی از محصول را فقط روی خطوط لبخند استفاده کنید.
- با ضربات ملایم انگشت ماساژ داده شود تا جذب گردد.
- به مرور باعث نرم‌تر شدن خطوط و جوان‌تر شدن ظاهر این ناحیه می‌شود.

### ژل خط لبخند نلا اسمایل

رفع خطوط اطراف دهان



Nela Smile  
Anti-Wrinkles  
Facial Laugh Lines Gel

**NELA**  
لابراتوار نلا

**OXI  
DERM**

## پروتکل مراقبتی نلا برای جوانسازی، افزایش شادابی و کاهش چین و چروک پوست

- این کرم با اثر شبه بوتاکس، به کاهش چین و چروک های سطحی کمک می کند.
- روزی ۱ بار (شبها) روی نواحی دارای چین و چروک مانند پیشانی، اطراف چشم (با فاصله ایمن)، خط اخم و خط لبخند استفاده شود.
- استفاده ی منظم باعث صاف تر شدن پوست و کاهش عمق خطوط می شود.

### کرم نلا بوتاکس

کاهش چین و چروک و خطوط پوستی



Nela Botox  
Cream

- سرم خاویار سرشار از ترکیبات مغذی و ضد پیری است.
- روزی ۱ مرتبه (ترجیحاً شب) بعد از سرمها استفاده شود.
- به بازسازی سلولی، افزایش شفافیت و تقویت پوست کمک می کند.
- انتخابی عالی برای پوست های خسته و کدر

### سرم خاویار

تغذیه عمیق و احیای پوست



Nela Caviar  
Serum

- این کرم به عنوان مرحله ی نهایی، اثر سرمها را تثبیت می کند.
- روزی ۱ تا ۲ مرتبه روی صورت و گردن استفاده شود.
- باعث حفظ رطوبت، نرمی پوست و تقویت اثرات ضد چروک و جوانسازی می شود.

### کرم خاویار

حفظ رطوبت و کمک به جوانسازی پوست



Nela Caviar  
Cream

#### نکات مهم:

- این پروتکل برای جوانسازی پوست، کاهش چین و چروک و افزایش شادابی طراحی شده است.
- استفاده ی منظم و پیوسته، کلید اصلی مشاهده ی نتایج مطلوب است.
- در طول دوره ی مراقبتی، مصرف ضد آفتاب در طول روز توصیه می شود.
- از شست و شوی بیش از حد و استفاده از محصولات خشن خودداری کنید.

**NELA**  
لابراتوار نلا

**OXI  
DERM**

## پروتکل مراقبتی نلا برای پوست خشک و مستعد اگزما در فصول سرد

در فصل پاییز و زمستان یا در مناطق خشک، کاهش رطوبت هوا می‌تواند باعث خشکی شدید پوست، خارش، قرمزی و بروز علائم اگزما شود. برای کاهش این علائم و بازگرداندن نرمی و آرامش به پوست، ترکیب محصولات زیر پیشنهاد می‌شود:

- ◀ برای رفع علائم اگزما از جمله خشکی، التهاب، قرمزی و خارش، روزی ۲ تا ۳ مرتبه از روغن نلا اگزما روی نواحی درگیر استفاده کنید.
- ◀ استفاده‌ی منظم از این روغن به ترمیم لایه‌ی محافظ پوست و کاهش حساسیت کمک می‌کند.

- ◀ کرم ترمیم‌کننده‌ی نلا درم برای صورت و بدن قابل استفاده است و به رطوبت‌رسانی عمقی، ترمیم پوست و رفع التهابات کمک می‌کند.
- ◀ روزانه ۲ مرتبه روی پوست تمیز استفاده شود. این کرم با بافت سبک و جذب سریع، خشکی و پوسته‌پوسته شدن پوست در هوای سرد را کاهش می‌دهد و احساس نرمی و آرامش ایجاد می‌کند.

- ◀ برای رطوبت‌رسانی و رفع خشکی پوست بدن، کرم اوسرین اوره ۱۰٪ انتخابی ایده‌آل است.
- ◀ بسته به میزان خشکی پوست، روزی ۲ تا ۳ مرتبه روی پوست تمیز استفاده شود تا نرمی و لطافت آن حفظ گردد.

روغن ماساژ

**نلا اگزما**



Nela Eczema  
Massage Oil

کرم

**نلا درم**



Nela Derm  
Cream

کرم

(اوره ۱۰٪)  
**اوسرین نلا**



Nela Eucerin  
Cream

**نکته:** استفاده‌ی منظم از محصولات مرطوب‌کننده و ترمیم‌کننده در طول فصل‌های سرد، نقش مهمی در پیشگیری از ترک، خارش و تشدید علائم اگزما دارد. در نوزادان و کودکان با پوست حساس، در صورت خشکی یا بروز علائم اگزما، استفاده از روغن نلا اگزما مناسب‌تر است، زیرا فرمولاسیون ملایم و سازگار با پوست حساس آن‌ها دارد.

**NELA**  
لابراتوار نلا

**OXI  
DERM**

## پروتکل مراقبتی نلا برای کنترل و کاهش آکنه

اگر پوست چرب، مستعد آکنه یا دارای جوش فعال و جای جوش قدیمی و جدید هستید، این روتین می‌تواند به بهبود قابل توجه وضعیت پوست کمک کند:

- فقط روی محل جوش یا جای جوش استفاده شود؛ نه روی کل صورت.
- مصرف روزانه و منظم توصیه می‌شود. (روزی یک مرتبه)
- سبک و بدون نیاز به شست‌وشو.
- برای تثبیت نتایج، چند دوره‌ی مراقبتی پشت‌سرهم استفاده شود.

- تعداد دفعات مصرف:  
اگر اولین بار است از این محصول استفاده می‌کنید، هفته‌ی اول روزی یکبار مصرف کنید و در صورت عدم ایجاد خشکی، به دو بار افزایش دهید. ولی اگر پوست حساس و خشکی دارید، روزانه بیشتر از یکبار از محصول استفاده نکنید.

- ۲ تا ۳ بار در هفته پس از شست‌وشو استفاده شود.
- مصرف منظم در چند دوره به ماندگاری نتیجه کمک می‌کند.

- پس از پایان دوره‌ی استفاده از پن TCC به‌عنوان شوینده‌ی تثبیت‌کننده استفاده شود.
- در هر بار شست‌وشو یا استحمام قابل مصرف است.
- مصرف مداوم به حفظ نتایج کمک می‌کند.

**نکات تکمیلی:** ● سرم ضد آکنه برای جوش‌های هورمونی، التهابی و زیرپوستی نیز مؤثر است. ● مناسب برای آقایان، به‌خصوص در ناحیه‌ی ریش. ● در صورت احساس خشکی می‌توان از مرطوب‌کننده‌ی غیرکومدون‌زا استفاده کرد.

### سرم رفع آکنه نلا

محصول تخصصی برای رفع جوش فعال و کم‌رنگ کردن جای جوش‌های قدیمی و جدید



Nela  
Anti Acne  
Serum

### پن مایع TCC1% نلا

شوینده‌ی تخصصی برای پاکسازی عمقی منافذ و کنترل چربی اضافه



Nela  
TCC1%  
Liquid Pan

### ماسک مرطوب تامرون نلا

کمک به کاهش التهاب، پاکسازی عمیق و روشن‌تر شدن جای جوش



Nela  
Tamarind  
Mask

### صابون روغن سیاه‌دانه نلا

شوینده‌ی گیاهی مناسب کنترل چربی و کاهش جوش‌های مزمن



Nela  
Black seed Oil  
Soap

## پروتکل مراقبتی نلا جهت کنترل و رفع دمودکس، شپش و گال

اگر دچار علائم پوستی ناشی از انگل‌های شایع هستید یا در محیط‌های پرتماس حضور دارید، پیشنهاد می‌شود از ترکیب محصولات زیر به صورت منظم استفاده کنید:

### دمودکس پوست، مو، مژه و ابرو:

#### نحوه مصرف:

- ◀ صورت: چند قطره روی پد ریخته و ۵ دقیقه روی موضع قرار دهید. روزانه ۳ تا ۵ مرتبه تکرار شود.
- ◀ پوست سر: روزی ۲ مرتبه چند قطره روی کف سر چکانده و به آرامی ماساژ دهید تا کاملاً آغشته شود.
- ◀ ابرو و مژه: مقدار کمی با گوش پاک‌کن در خلاف جهت رشد مو استفاده شود. از تماس با چشم خودداری شود.
- ◀ مصرف را به صورت منظم ادامه دهید تا علائم به طور کامل برطرف شود.
- ◀ پس از حضور در محیط‌های پرتماس مانند سالن‌های زیبایی، می‌توان از محلول برای پیشگیری از ابتلا و کنترل علائم دمودکس استفاده کرد.

#### نحوه مصرف:

- ◀ قبل از خیس کردن مو، مقدار مناسب روغن را به کل پوست سر و موها بمالید. کلاه داخل جعبه را به مدت ۳۰ دقیقه روی سر بگذارید.
- ◀ موها را با شامپوی داخل بسته شستشو دهید و هنگام آبکشی با آب گرم، موها را شانه کنید. (در صورت تمام شدن شامپو، از یک شامپو روزانه معمولی استفاده کنید.) این روند را هر ۳ روز یک بار تکرار کنید تا کامل بهبود یابید.
- ◀ **نکته مهم:** شانه‌کشی دقیق و کامل ضروری است تا تخم‌ها روی مو باقی نمانند.

◀ فرمولاسیون اختصاصی برای افراد سالم، با هدف پیشگیری از انتقال شپش

◀ قابل استفاده روی مو و پوست بدن قبل از خروج از منزل

◀ بدون نیاز به شست‌وشو و قابل تکرار در طول روز

### محلول نلا آنتی دمودکس

محلول تخصصی جهت کنترل و کاهش علائم دمودکس بدون نیاز به شست‌وشو



**Nela**  
Anti Demodex  
Solution

### شپش سر و بدن:

#### روغن + شامپو

### نلا آنتی نیت

کمک به از بین بردن شپش زنده و نرم شدن تخم‌ها



**Nela Anti Nit**  
Oil + Shampoo

#### محلول

### نلا لایس استاپ

اسپری جلوگیری از انتقال شپش



**Nela Lice Stop**  
Solution



لابراتوار نلا

Oxi  
DERM

## پروتکل مراقبتی نلا جهت کنترل و رفع دمودکس، شپش و گال

◀ در صورت امکان شست‌وشوی لباس‌ها و پارچه‌ها، استفاده از مایع شست‌وشوی دفع شپش از البسه نلا پیشنهاد می‌شود.

نحوه مصرف:

◀ هنگام شست‌وشو، محتویات دو ظرف A و B را همزمان اضافه نموده و طبق برنامه، شست‌وشو را در آب ۶۰ درجه سانتیگراد انجام دهید.

◀ برای وسایل غیرقابل شست‌وشو یا در مواردی که شست‌وشو انجام نمی‌شود، از اسپری دافع حشرات نلا استفاده کنید.

نحوه مصرف:

◀ روزانه ۱ تا ۲ مرتبه استفاده شود.

◀ پس از مصرف نیازی به شست‌وشو نیست. در صورت تمایل به شست‌وشو، حداقل ۲۴ ساعت بعد اقدام شود.

نحوه مصرف:

◀ روزی ۲ تا ۳ مرتبه روی نواحی دارای علائم استفاده شود.

◀ استفاده از محصول را تا رفع کامل علائم ادامه دهید.

◀ روزی ۱ مرتبه و حداقل به مدت ۷ تا ۱۰ روز استفاده شود.

◀ به پاکسازی نواحی‌ای که ممکن است آلودگی در آن‌ها پنهان

باشد کمک می‌کند و در سفر یا شرایط مشکوک نیز برای

پیشگیری قابل استفاده است.

### مایع شست‌وشوی نلا دفع شپش از البسه

مناسب شست‌وشوی دستی و ماشین لباسشویی



Nela  
Anti Lice  
Laundry Liquid

### محلول نلا دافع حشرات نلا

جهت ضدعفونی وسایل شخصی، فرش، مبل، البسه و ...



Nela  
Insect Repellent  
Solution

### گال پوستی:



Nela Scab  
Solution

محلول

### نلا اسکاب

محلول مراقبتی جهت کنترل علائم ظاهری گال

شوینده غیر صابونی

### پن اسکاب نلا

شوینده کمکی جهت شست‌وشوی کامل بدن



Nela  
Pan Scab

**نکته:** مصرف منظم و همزمان رعایت بهداشت فردی و محیطی در اتربخشی این پروتکل نقش مهمی دارد.

**NELA**  
لابراتوار نلا

**OXI  
DERM**

## پروتکل مراقبتی نلا برای ترمیم، آبرسانی و کنترل موخوره موهای خشک و شکننده

اگر موهای شما دچار خشکی، موخوره، شکنندگی، زبری، کدری یا آسیب ناشی از رنگ، دکلره و ابزارهای حرارتی مانند سشوار و اتوی مو شده است، استفاده منظم از این پروتکل می‌تواند به بهبود ظاهر و سلامت موهای شما کمک کند.

### شامپوی مناسب برای پاکسازی و تقویت مو

شامپو **اُکسی کراتین** شامپو **خاویار** شامپو **تیکرفولر نلا**

این شامپوها با پاکسازی ملایم، به کاهش خشکی، افزایش استحکام و بهبود لطافت مو کمک می‌کنند.  
۲ تا ۳ بار در هفته روی مو و پوست سر خیس استفاده شود.  
به آرامی ماساژ داده و سپس کاملاً آبکشی شود.



**Nela**  
Thicker Fuller Hair  
Shampoo



**Nela Caviar**  
Shampoo



**Oxi Keratin**  
Shampoo

هفته‌ای ۱ بار پس از شامپو استفاده شود.  
۵ تا ۱۰ دقیقه مکث کرده، سپس آبکشی شود.  
به بهبود ظاهر مو و کاهش خشکی و موخوره کمک می‌کند.

### ماسک پودری ترمیم کننده مو

بازسازی و تقویت ساقه مو



**Nela**  
Hair Repair  
Mask

قبل از حمام: ۲۰ تا ۳۰ دقیقه قبل از شست‌وشو روی ساقه و نوک مو (با آبکشی)  
بعد از حمام: مقدار کم روی ساقه و نوک مو (بدون نیاز به آبکشی)  
به افزایش نرمی، درخشندگی و کاهش وز مو کمک می‌کند.

### ماسک مو کره مو نلا

دو نوع:  
حاوی روغن آووکادو  
حاوی عصاره انار (مخصوص موهای رنگ شده)



**Nela**  
Hair Butters  
Hair Masks

**NELA**  
لابراتوار نلا

**OXI  
DERM**

## پروتکل مراقبتی نلا برای ترمیم، آبرسانی و کنترل موخوره موهای خشک و شکننده

- ◀ ابتدا نوک موها را تا حدود ۲ سانتی‌متر کوتاه کنید (موخوره‌گیری).
- ◀ روزانه ۱ تا ۲ بار، حداقل تا ۱۰ سانتی‌متر از انتهای مو را با محلول آغشته کرده و به آرامی ماساژ و شانه نمایید.
- ◀ در موارد موخوره شدید یا زمانی که کوتاه کردن نوک مو ممکن نباشد، می‌توانید محلول را روی کل موها استفاده کنید.
- ◀ نیاز به آبکشی ندارد و استفاده منظم به کنترل و پیشگیری از موخوره و حفظ سلامت ظاهر مو کمک می‌کند.

### محلول کنترل موخوره نلا



**Nela**  
Split Ends Hair  
Control Solution

- ◀ تقویت پوست سر: روزانه ۱ تا ۲ بار روی پوست سر تمیز اسپری شود.
- ◀ ساقه مو و حالت‌دهی: روی موهای نمدار یا خشک اسپری و شانه شود.
- ◀ قابل استفاده روزانه و بدون نیاز به آبکشی.

### اسپری اکسی پنتن مو



**Hair Oxi Panthen**  
Spray

#### نکات مهم:

این پروتکل با هدف مراقبت مستمر، ترمیم ظاهری و بهبود سلامت مو طراحی شده است. تداوم در استفاده، نقش کلیدی در مشاهده نتایج مطلوب دارد. از حرارت بیش‌ازحد ابزارهای حالت‌دهنده و شانه‌کردن خشن مو خودداری شود.

**NELA**  
لابراتوار نلا

**OXI  
DERM**

## پروتکل مراقبتی نلا برای رفع ریزش موی هورمونی

اگر دچار ریزش موی هورمونی هستید، پیشنهاد می‌شود از ترکیب محصولات زیر به صورت منظم استفاده کنید:

- ◀ محلول تخصصی ضد ریزش مو، بدون نیاز به شست‌وشو
- ◀ مصرف روزانه و پیوسته توصیه می‌شود و برای رسیدن به نتیجه‌ی مطلوب، استفاده در چند دوره‌ی کامل مراقبتی اهمیت دارد.

- ◀ شوینده‌ی تخصصی برای کنترل ریزش موی هورمونی
- ◀ این شامپو را در طول یک دوره‌ی مراقبتی و هفته‌ای سه مرتبه استفاده کنید.

- ◀ پس از پایان مصرف شامپو پروژست، به عنوان شوینده‌ی کمکی و تثبیت‌کننده استفاده شود.
- ◀ در هر بار استحمام از این شامپو استفاده کنید و مصرف آن را در چند دوره ادامه دهید تا نتایج مراقبتی و تقویتی حفظ شود.

**نکته:** محلول نلا پروژست برای افرادی که با ریزش سکه‌ای ناشی از مشکلات هورمونی مواجه هستند قابل استفاده است و می‌تواند به بهبود رشد مو کمک کند. این محصول برای آقایانی که ریزش سکه‌ای در ناحیه‌ی ریش و سبیل دارند نیز مناسب است.

محلول

### نلا پروژست



Nela Progest Solution

شامپو دوقلوی

### نلا پروژست



Nela Progest Twin Shampoo

شامپو

### سائوپالمتو نلا



Nela Saw palmetto Shampoo

NELA  
لابراتوار نلا

OXI  
DERM

## پروتکل مراقبتی نلا برای رفع شوره‌های شدید و مقاوم

اگر دچار شوره‌های شدید و مقاوم هستید و در بخشی از پوست سر خود علائمی مانند قرمزی، خارش یا پوسته‌پوسته شدن شدید مشاهده می‌کنید، ترکیب محصولات زیر می‌تواند به بهبود وضعیت پوست و موی شما کمک کند:

- روزی دو مرتبه مقدار کافی از محلول را روی ناحیه‌ای از کف سر که علائم قارچی دارد (قرمزی، خارش یا پوسته پوسته شدن شدید) بزنید.
- استفاده‌ی منظم در چند دوره‌ی مراقبتی متوالی به دستیابی به نتایج بهتر کمک می‌کند.

محلول

# نلا نازول



Nela Nazole Solution

- به‌عنوان شوینده‌ی تخصصی، هفته‌ای سه مرتبه از این شامپو استفاده کنید.
- مدت استفاده: یک دوره‌ی مراقبتی تخصصی ۳ تا ۶ هفته‌ای.

شامپو

# نلا نازول (کتوکونازول)



Nela Nazole Shampoo

پس از پایان دوره‌ی استفاده از شامپو نلا نازول، برای حفظ تعادل پوست سر و پیشگیری از بازگشت شوره، تا چند دوره از یک شامپوی ضد شوره‌ی ملایم استفاده کنید. **پیشنهاد ما:**

شامپو

## سدر و گزنه نلا



Nela Cedar & Nettle Shampoo

شامپو

## ضد شوره نلا



Nela Anti Dandruff Shampoo

**نکته:** انتخاب و تداوم استفاده از شوینده‌ی ملایم پس از پایان دوره‌ی استفاده از شامپو تخصصی نلانازول، نقش مهمی در حفظ سلامت پوست سر و پیشگیری از بازگشت علائم دارد.

**NELA**  
لابراتوار نلا

**OXI  
DERM**

## پروتکل مراقبتی نلا برای حفظ سلامت، تقویت و افزایش رشد مژه و ابرو

اگر دچار ریزش مژه و ابرو، نازک شدن تارها، کمپشتی، ضعف ریشه یا توقف رشد شده‌اید، استفاده از یک روتین اصولی و مداوم می‌تواند نقش بسیار مؤثری در بازگرداندن سلامت و زیبایی طبیعی مژه و ابرو داشته باشد. پروتکل زیر با محصولات تخصصی نلا، برای تقویت فولیکول‌ها، افزایش استحکام و بهبود رشد طراحی شده است:

- این روغن با ترکیبات گیاهی مغذی، به صورت مستقیم فولیکول‌های مژه و ابرو را تغذیه کرده و به کاهش ریزش، افزایش استحکام و تحریک رشد طبیعی موها کمک می‌کند.
- هر شب ۱ بار قبل از خواب، مقدار بسیار کمی از روغن را با کمک سرنگ روی ریشه مژه‌ها و ابروها بزنید.
- به آرامی ماساژ دهید تا جذب شود.
- از تماس مستقیم با داخل چشم خودداری شود.

- این محصول با پایه‌ی روغن آرگان، برای ضخیم‌تر شدن تار مژه و ابرو و بهبود ظاهر کمپشت طراحی شده و گزینه‌ای عالی برای افرادی است که به دنبال پرتی دیده شدن مژه و ابرو هستند.
- روزی ۱ بار (ترجیحاً شب‌ها) بعد از پاک‌کردن آرایش، برس را از ریشه تا نوک مژه و ابرو بکشید.
- به آرامی و بدون فشار استفاده شود.

- این محصول به عنوان یک مرحله‌ی تکمیلی، به آبرسانی، تقویت روزانه و محافظت از مژه و ابرو کمک می‌کند و اثر سایر محصولات را تقویت می‌نماید.
- روزی ۱ بار (صبح یا شب) روی ریشه مژه و ابرو استفاده شود.
- اجازه دهید کاملاً جذب شود.
- این مرحله به حفظ نتایج و جلوگیری از بازگشت ریزش کمک می‌کند.

### نکات مهم:

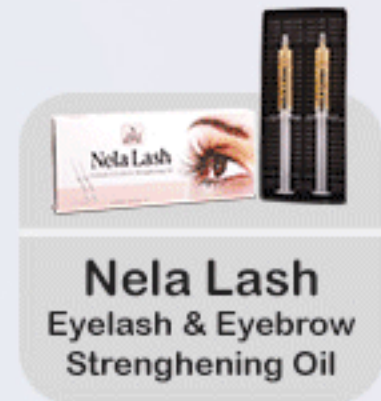
- قبل از استفاده، آرایش چشم و ابرو کاملاً پاک شود.
- از مالش شدید چشم‌ها خودداری کنید.
- در صورت بروز حساسیت، مصرف را قطع کرده و با متخصص مشورت نمایید.
- استمرار در مصرف، مهم‌ترین عامل موفقیت این پروتکل است.

### روغن تقویت‌کننده مژه و ابرو

(سرنگی)

# نلا لَش

تغذیه‌ی عمیق ریشه و کاهش ریزش

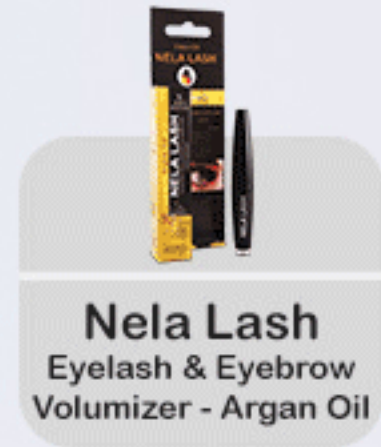


### تقویت‌کننده مژه و ابرو

(آرگان)

# نلا لَش

افزایش ضخامت، پرپشتی و انعطاف‌پذیری تارها

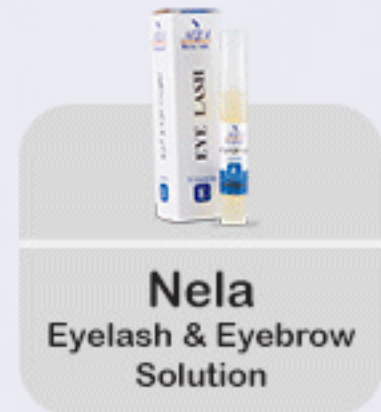


### محلول

### تقویت‌کننده مژه و ابرو

# نلا

حفظ سلامت روزانه و تثبیت نتایج



### الگوی مصرف پیشنهادی:

شب‌ها: نلا لَش سرنگی یا نلا لَش آرگان

روزانه: محلول تقویت‌کننده نلا

حداقل ۴ تا ۸ هفته مصرف مداوم برای مشاهده نتایج توصیه می‌شود.

NELA  
لابراتوار نلا

OXI  
DERM

## پروتکل مراقبتی نلا برای سلامت و تقویت مفاصل و عضلات

روغن‌های ماساژ تخصصی مفاصل و عضلات

- ◀ مناسب برای افراد با آرتروز یا خشکی مفاصل
- ◀ مقداری از روغن را به اطراف مفصل مالیده و به آرامی ماساژ دهید. روزانه ۲ بار و به مدت حداقل ۳ ماه استفاده شود.

روغن ماساژ مفاصل

### نلا آرترو



Nela Arthro  
Joints Massage Oil

- ◀ مناسب برای افرادی که روماتیسم یا دردهای مزمن مفصلی دارند.
- ◀ روزانه ۲ تا ۳ بار روی مفاصل یا عضلات ماساژ داده شود.

روغن ماساژ عضلات

### نلا روما



Nela Roma  
Muscle Massage Oil

روغن‌های ماساژ تخصصی برای دست و پا

- ◀ برای درد، خشکی یا تورم مفاصل انگشتان دست
- ◀ روزانه ۲ تا ۳ بار، روی انگشتان و مفاصل آن‌ها مالیده و ماساژ دهید تا حرکت و انعطاف حفظ شود.

روغن ماساژ

### انگشتان دست نلا



Nela Fingers  
Massage Oil

NELA  
لابراتوار نلا

OXI  
DERM

## پروتکل مراقبتی نلا برای سلامت و تقویت مفاصل و عضلات

- ◀ برای سوزش، گزگز، مورمور شدن یا دردهای عصبی کف پا مناسب است.
- ◀ مقدار مناسبی از روغن را روی کف پا مالیده و ماساژ دهید. روزانه ۱ بار، به خصوص شبها قبل از خواب استفاده شود.

روغن ماساژ

### کف پا نلا



Nela Foot  
Massage Oil

## مکمل‌ها و تقویت‌کننده‌های استخوان، مفاصل و عضلات

- ◀ روزانه ۲ تا ۳ بار و هر بار ۲ تا ۳ پاف بر روی پوست مواضع استخوانی و مفاصل اسپری شود.
- ◀ برای پیشگیری از ابتلا به پوکی استخوان در سنین بالا، مصرف مستمر این مکمل غیرخوراکی روزانه یکبار توصیه می‌شود.

اسپری

### گلوکزآمین اُکس

مکمل غیرخوراکی برای پیشگیری از پوکی استخوان و تقویت مفاصل



Glucosamine Ox  
Spray

- ◀ برای رفع خستگی، گرفتگی و کوفتگی عضلات و پاها مناسب است.
- ◀ روزانه ۱ بار روی پوست ساق پا، پشت و سینه اسپری شود. در مواقع درد عضلانی یا بعد از ورزش می‌توان ۲ تا ۳ بار اسپری کرد.

اسپری

### روغن منیزیم



Magnesium Oil  
Spray

**NELA**  
لابراتوار نلا

**OXI  
DERM**

## پروتکل مراقبتی نلا برای سلامت و تقویت مفاصل و عضلات

پماد ضد درد

- ◀ برای مواقعی که درد مفصل یا عضله شدیدتر است، مقداری از پماد را روی ناحیه دردناک مالیده و به آرامی ماساژ دهید.
- ◀ روزانه ۲ تا ۳ بار و به صورت موردی همراه با سایر روغن‌ها استفاده شود.

پماد  
**نلا ماری**  
تسکین دهنده دردهای عضلانی و مفاصل



**نکته:**

استفاده منظم از این محصولات باعث کاهش درد، افزایش انعطاف، بهبود حرکت مفاصل و تسکین علائم عصبی و عضلانی می‌شود.

**NELA**  
لابراتوار نلا

**OXI**  
**DERM**

## پروتکل مراقبتی نلا برای پیشگیری و کمک به رفع عفونت‌های ناحیه تناسلی بانوان

در صورت بروز علائمی مانند سوزش، خارش، ترشحات غیرطبیعی یا بوی نامطلوب، و یا به‌منظور پیشگیری از عفونت، استفاده منظم از محصولات زیر توصیه می‌شود:

- ◀ قابل استفاده به‌صورت روزانه، ۲ تا ۳ بار در روز
- ◀ این محصول می‌تواند پیش از استفاده از اسپری‌های بهداشتی، جهت شست‌وشو و آماده‌سازی موضع مورد استفاده قرار گیرد.

- ◀ پس از شست‌وشو و خشک نمودن کامل موضع، روزانه ۲ تا ۳ بار اسپری شود.
- ◀ مناسب برای افرادی که به‌دنبال کنترل علائم فعال و کمک به بازگرداندن تعادل طبیعی ناحیه هستند. نیازی به خشک کردن و شست و شوی مجدد ندارد.

- ◀ پس از شست‌وشو و خشک نمودن کامل موضع، روزانه ۲ تا ۳ بار اسپری شود.
- ◀ گزینه‌ای مناسب برای استفاده منظم در دوره بروز علائم و همچنین مراقبت‌های پیشگیرانه جهت کاهش احتمال عود.

پن بهداشتی بانوان

### نلا لیدی پن

شوینده روزانه غیرصابونی ویژه ناحیه خارجی دستگاه تناسلی



Nela Lady Pan  
Genital Hygienic  
Liquid Pan

اسپری بهداشتی بانوان

### نلا لیدی سپت

محلول بهداشتی جهت پیشگیری و کمک به رفع عفونت‌های قارچی و باکتریایی



Nela Lady Sept  
Genital Hygiene  
Spray

اسپری

### اکسی لیدی

محلول بهداشتی مکمل جهت حفظ بهداشت فردی، جلوگیری از گسترش آلودگی و کمک به کاهش و رفع علائم عفونت



Oxi Lady  
Spray

**موارد مصرف مشترک اسپری‌های بهداشتی نلا و اکسی درم:**

هر یک از دو اسپری فوق، بنا بر ترجیح مصرف‌کننده، می‌توانند جهت پیشگیری یا کمک به رفع علائم عفونت مورد استفاده قرار گیرند.

**NELA**  
لابراتوار نلا

**OXI  
DERM**

استفاده از محصولات مذکور در شرایط زیر توصیه می‌شود:

- در زمان بروز علائم ناراحتی
- قبل و بعد از شنا
- پس از ورزش‌های سنگین
- در دوران قاعدگی
- در صورت احتمال آلودگی
- قبل و بعد از رابطه

**نکته مهم:**

در دوره بروز علائم، مصرف منظم شوینده روزانه به همراه یکی از اسپری‌های بهداشتی توصیه می‌شود. پس از بهبود علائم، جهت پیشگیری از عود، استفاده روزانه از پن بهداشتی و مصرف اسپری بر اساس نیاز ادامه یابد.

## پروتکل مراقبتی نلا برای زگیل‌ها و تبخال‌های پوستی و تناسلی

در صورت ابتلا به زگیل تناسلی یا زگیل‌های پوستی و همچنین برای جلوگیری از گسترش آن‌ها:

- ◀ روی موضع تمیز و خشک، روزانه ۲ تا ۳ بار اسپری شود.
- ◀ مصرف به‌طور میانگین ۶ تا ۱۲ هفته ادامه یابد.
- ◀ **نکته:** تا زمان رفع کامل ضایعه، مصرف منظم ادامه داشته باشد و از تحریک یا آسیب به ناحیه خودداری شود.

اسپری

# اکسی وارت



Oxi Wart  
Spray

در صورت بروز تبخال همراه با تاول، سوزش و درد، یا برای جلوگیری از پیشرفت ضایعه:

- ◀ روی موضع تمیز و خشک، روزانه ۲ تا ۳ بار اسپری شود.
- ◀ مصرف به‌صورت پیوسته حداقل تا دو ماه ادامه یابد.
- ◀ **نکته:** در صورت مشاهده علائم اولیه تبخال (سوزش یا گزگز)، مصرف سریع‌تر آغاز شود تا از گسترش ضایعه جلوگیری گردد.

محلول

# نلا هرپس



Nela Herpes  
Solution

برای رفع کامل ضایعات پوستی، دوره مصرف درمان را به‌طور کامل تکمیل کنید.



گروه تجهیزات پزشکی، دارویی و بهداشتی

# ماهوتی

MAHOUTI

Medical, Pharmaceutical & Healthcare Equipments Co.

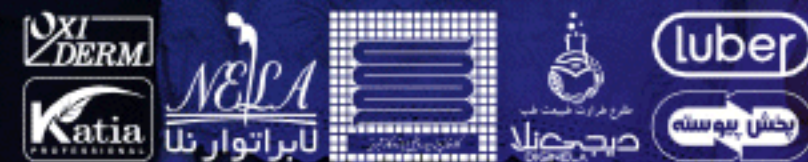
[www.holding.ir](http://www.holding.ir)

مشاهده و دانلود کاتالوگ کامل محصولات :

 Nela & Oxiderm All Products Catalog

اطلاعات بیشتر در :

[www.nela.ir](http://www.nela.ir)



آدرس: تبریز، کیلومتر ۱۰ جاده تهران، کارخانه پنبه هیدروفیل و باند و گاز تبریز      تلفن: ۷۰۰ ۳۶۳۰۰ (۴۱)

Address: Tabriz Hydrophilic Cotton, Bandage & Gauze Factory, 10 km of Tehran road, Tabriz/IRAN

Tel: (+98) 41 - 36300700

[nela.ir](http://nela.ir) [oxiderm.ir](http://oxiderm.ir) [info@nela.ir](mailto:info@nela.ir)



تلفن مشاوره:

۰۲۱-۶۶۵۵۳۳۷۳